

CERTIFICAT DE SPÉCIALISATION - PLÂTRIER

EP1 : ÉTUDE ET PRÉPARATION D'UNE INTERVENTION

DOSSIER TECHNIQUE

SESSION 2025

Matériel autorisé :

Toutes les calculatrices de poche y compris les calculatrices programmables, alphanumériques ou à écran graphique à condition que leur fonctionnement soit autonome et qu'il ne soit pas fait usage d'imprimante (note de service n° 2015-056 du 17-3-2015).

Le prêt entre candidats est interdit.

CE DOSSIER COMPORTE 7 PAGES

Il est demandé aux candidats :

- De contrôler que le dossier sujet soit complet.
- De rendre ce dossier en fin d'épreuve aux surveillants de salle.

CS3 PLÂTRIER	Session 2025		DOSSIER
ÉPREUVE EP1 : Étude et préparation d'une intervention	Code : 25-CS3-PL-EP1-MEAG1		TECHNIQUE
Nature : ÉCRIT	Durée : 2 h	Coefficient : 3	Page 1 sur 7

Nature du projet :

Construction d’une villa sur la commune de Bandol (83150)

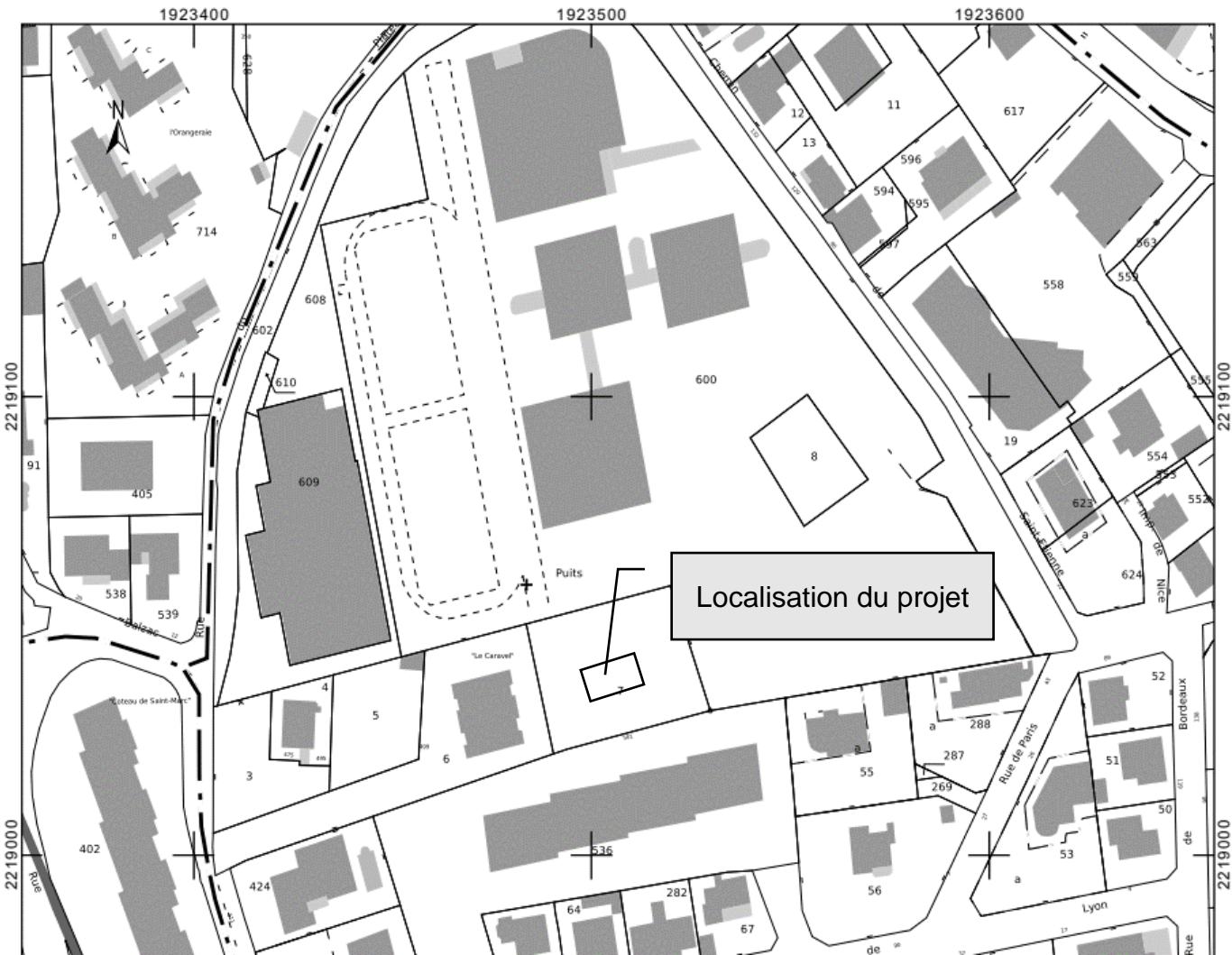
Chemin de saint marc au N°12

Cadastre
Section : AH Numéro parcelle : 7
Superficie : 1114 m²

Propriétaire : M.Dubois Antoine

Architecte et conducteur de travaux : Ollan Fabien

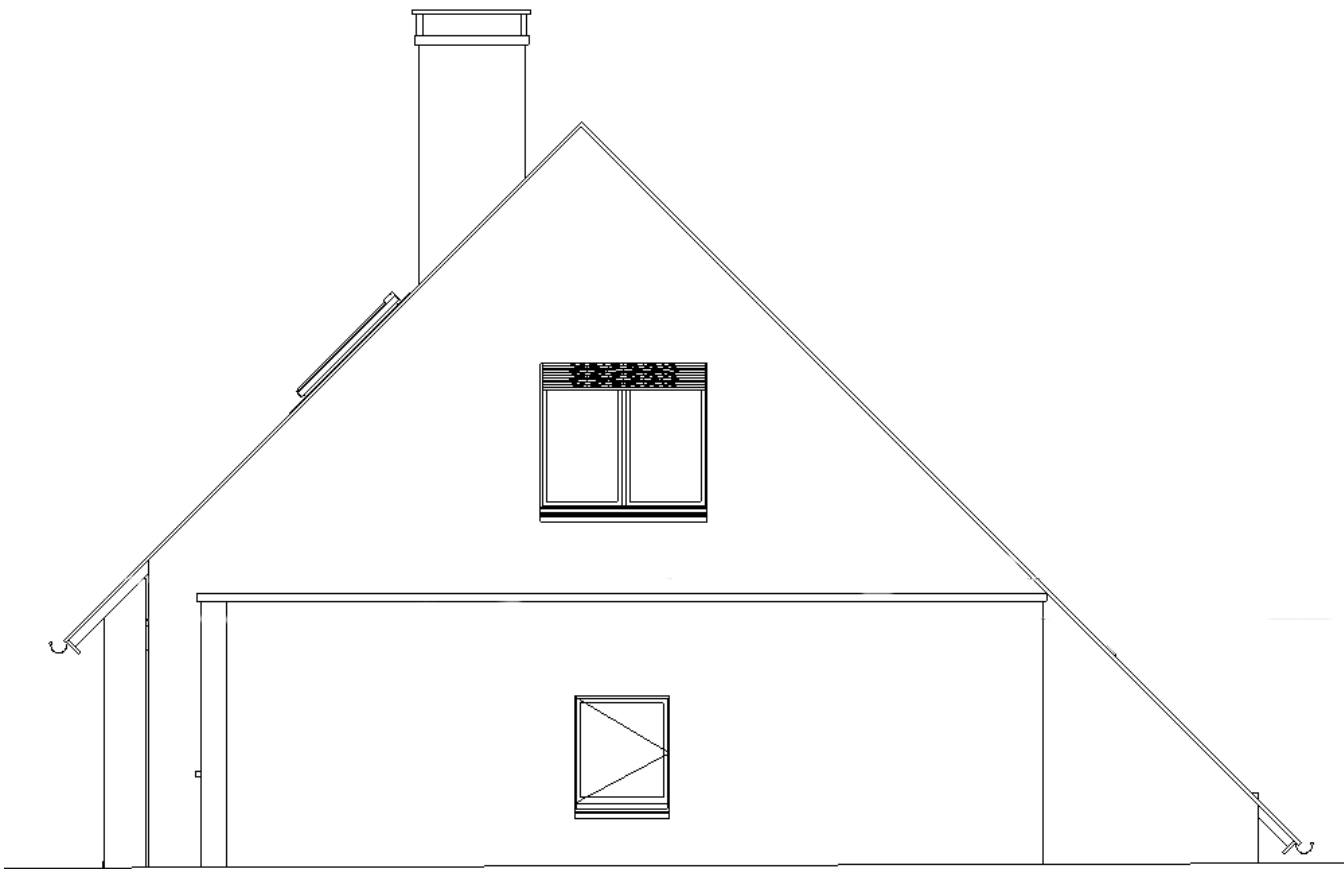
Plan de situation



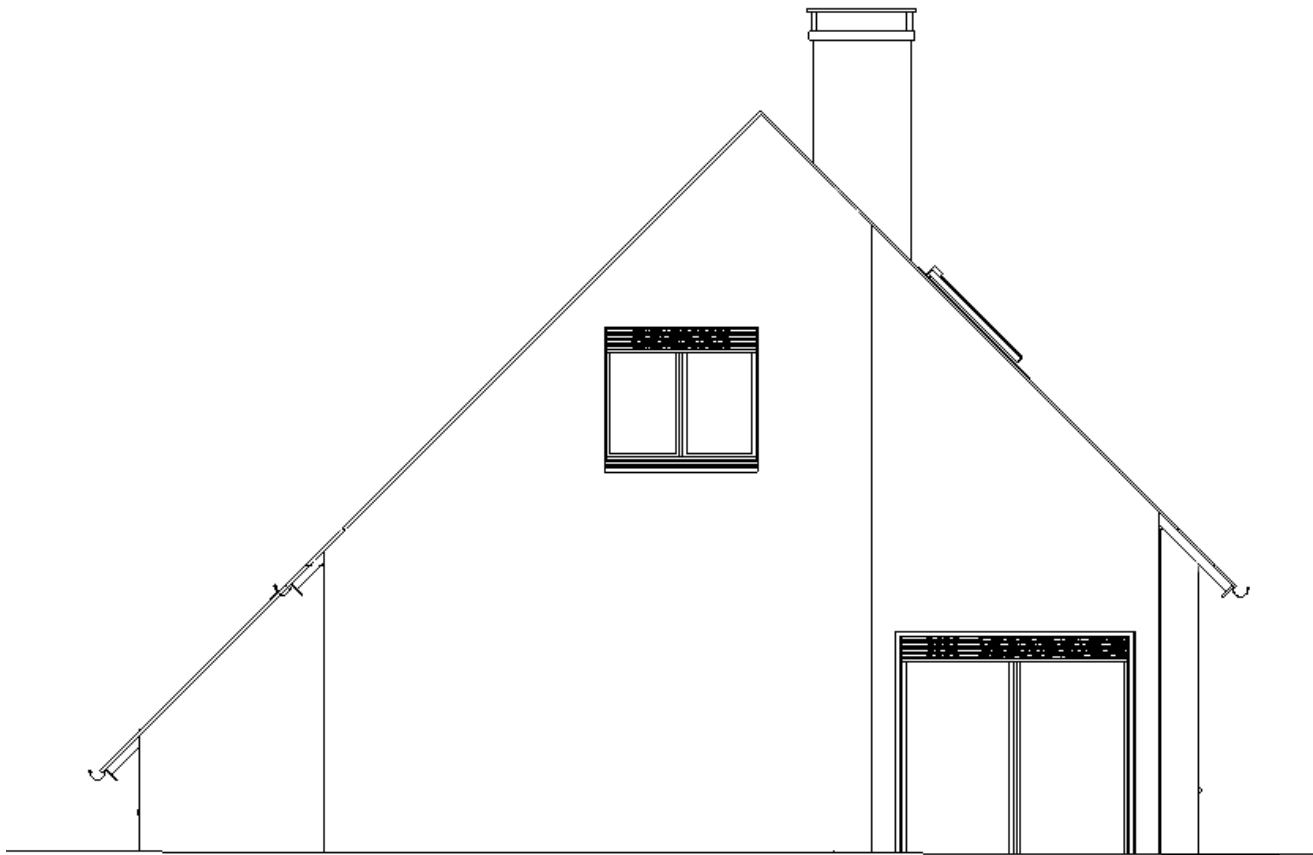
CS3 PLÂTRIER	Session 2025		DOSSIER
ÉPREUVE EP1 : Étude et préparation d’une intervention	Code : 25-CS3-PL-EP1-MEAG1		TECHNIQUE
Nature : ÉCRIT	Durée : 2 h	Coefficient : 3	Page 2 sur 7

PLAN DE FAÇADE ET DE COUPE

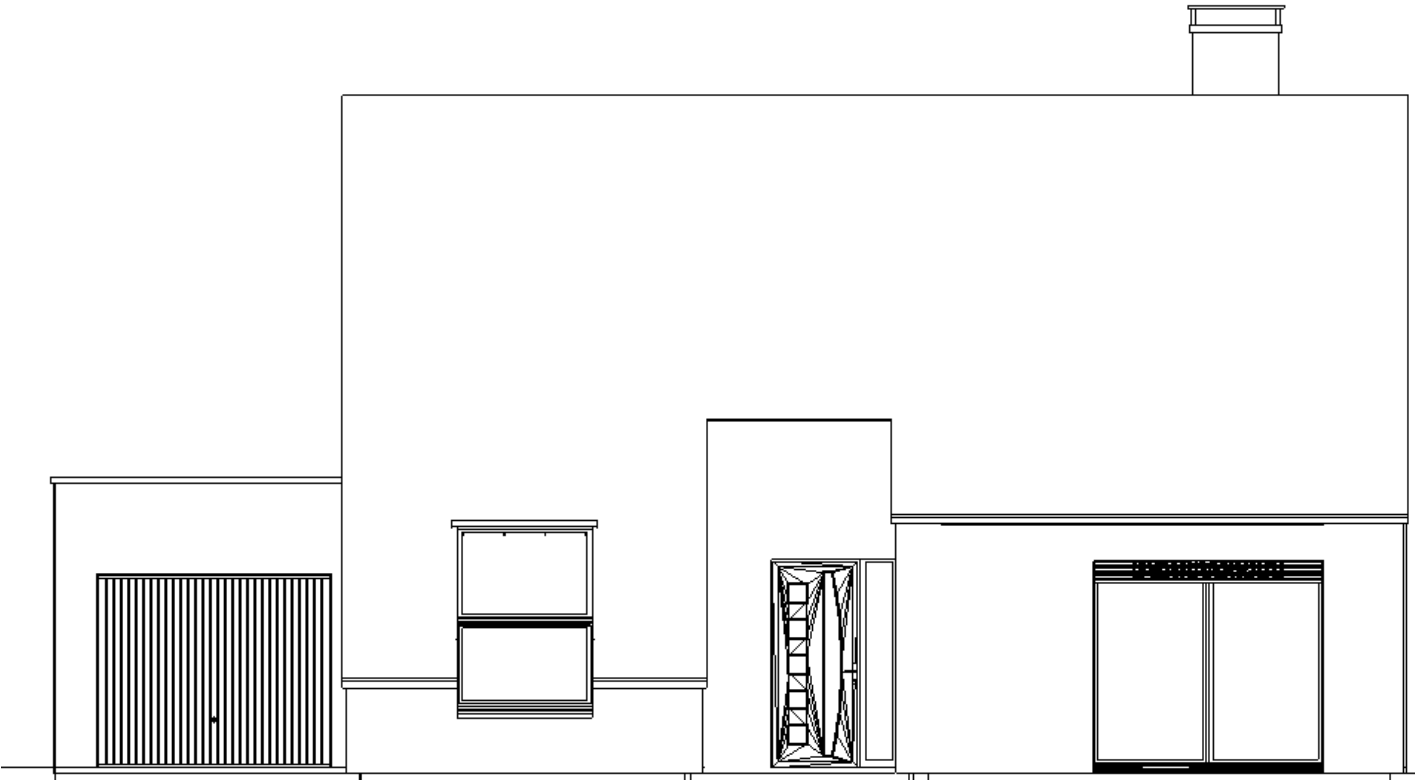
FAÇADE NORD



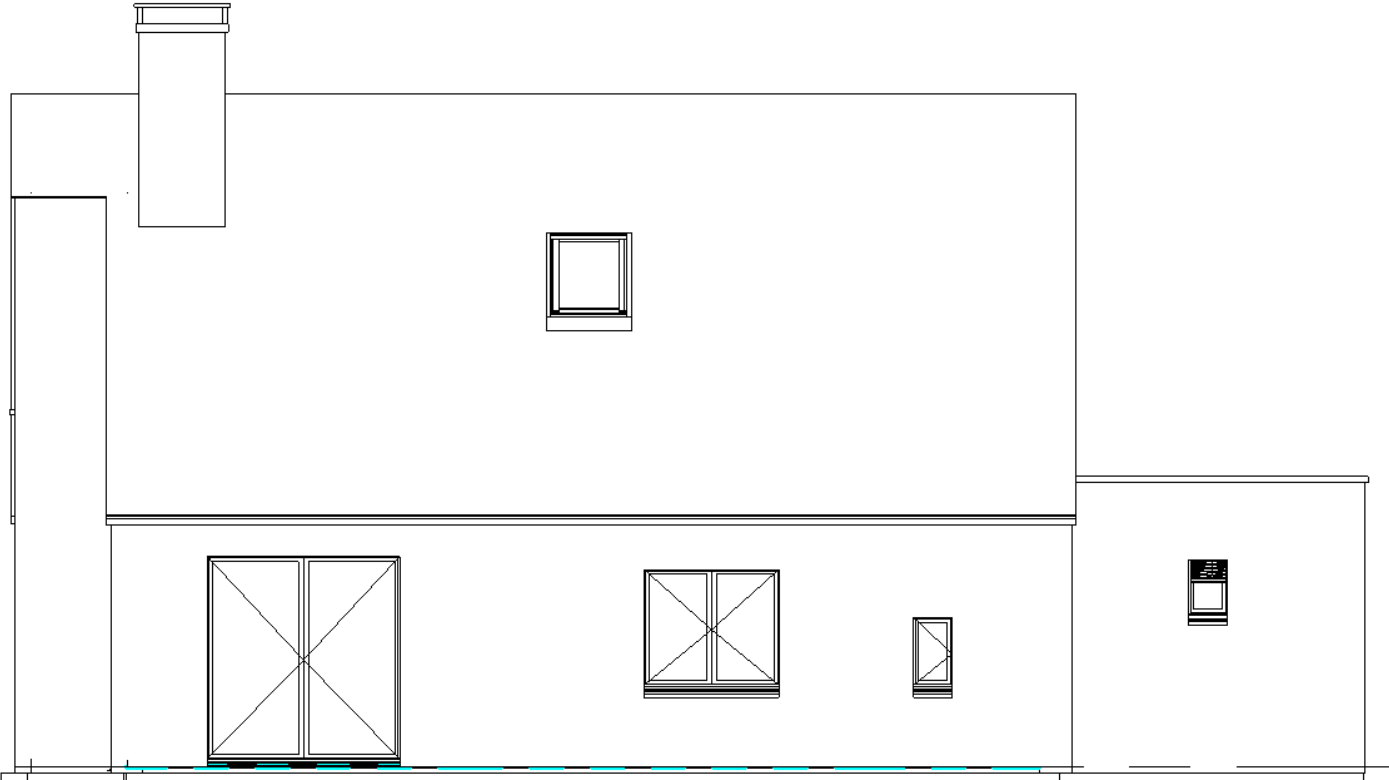
FAÇADE SUD



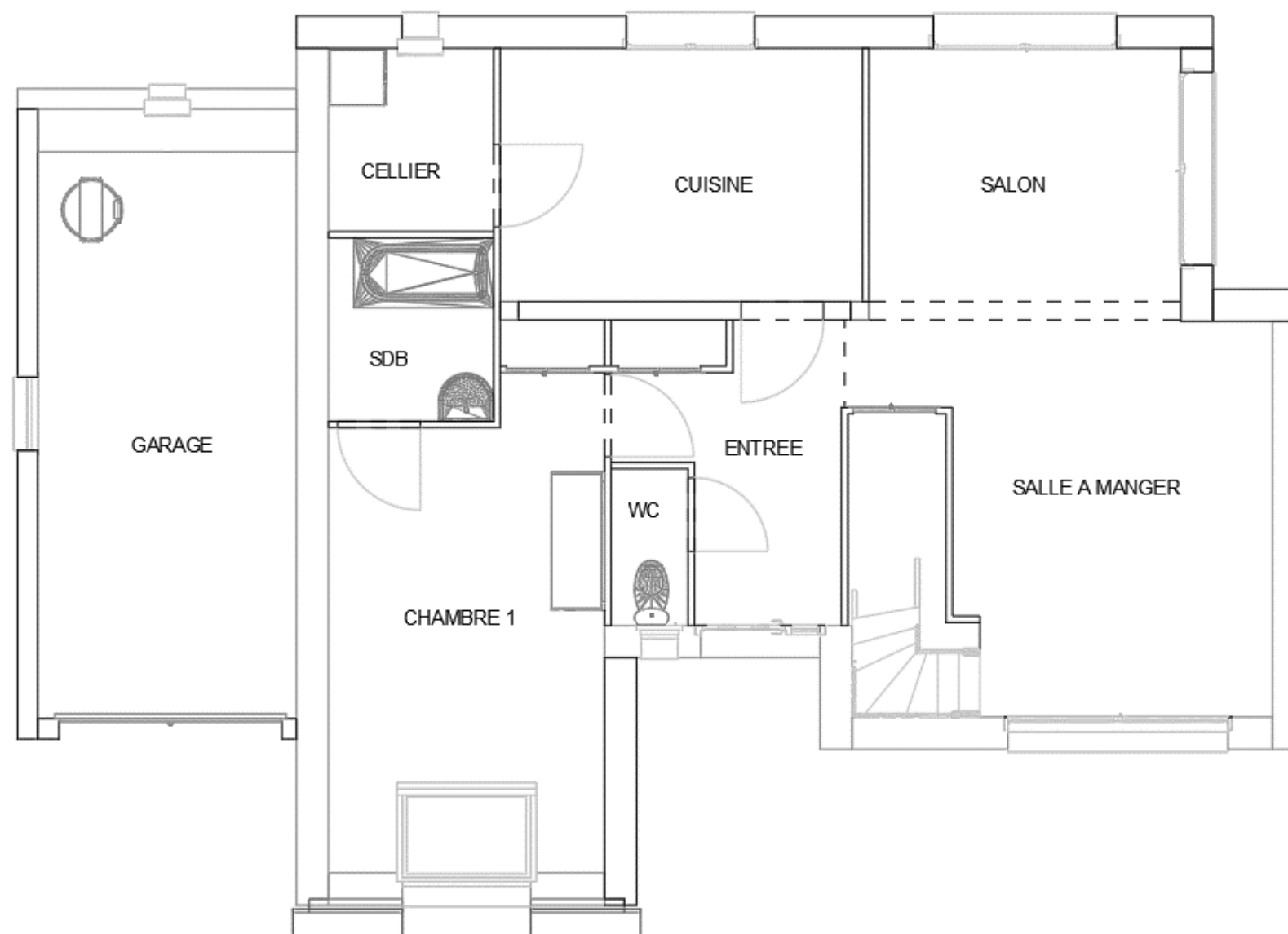
FAÇADE OUEST



FAÇADE EST

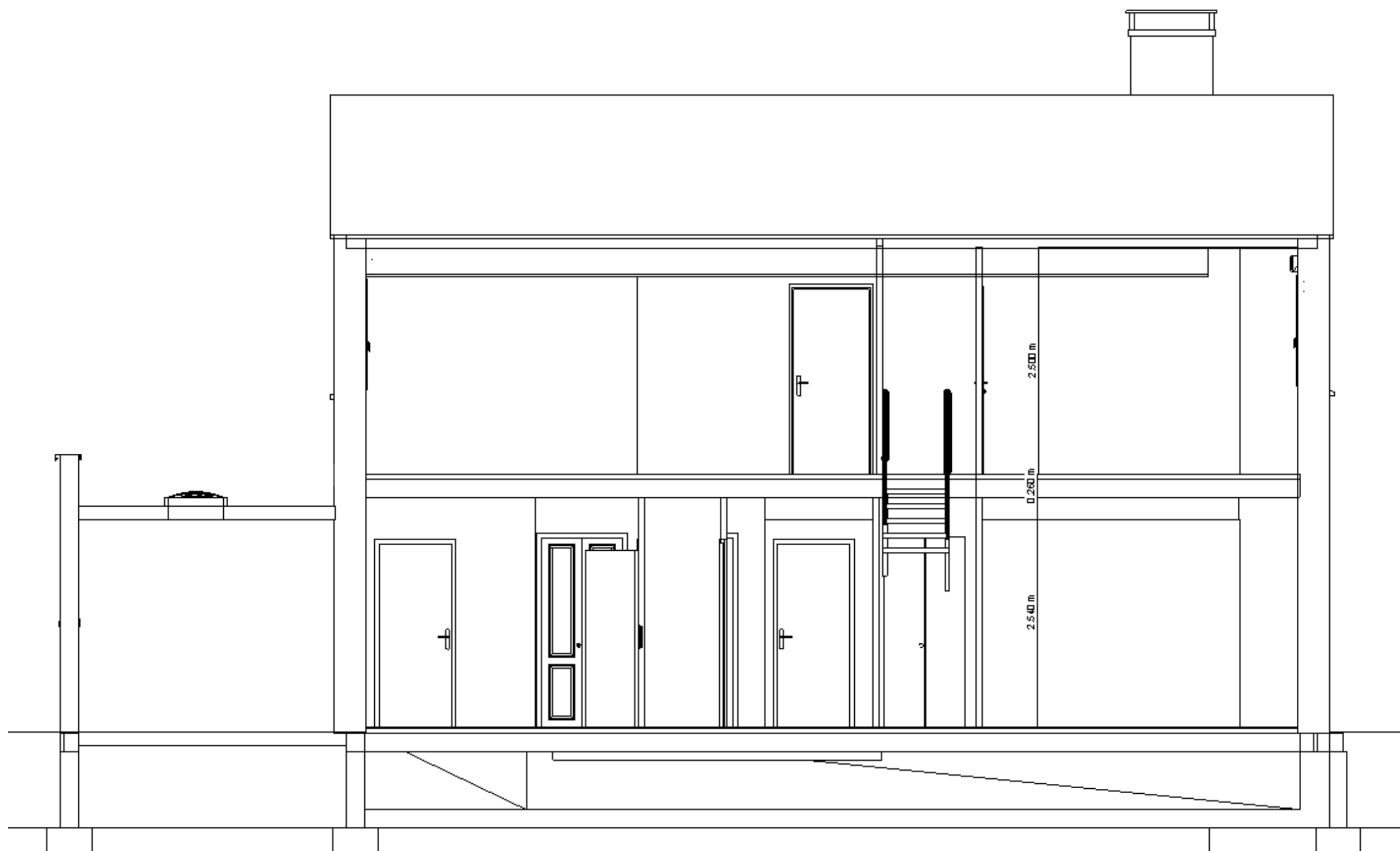


PLAN REZ-DE-CHAUSSÉE
Non coté



CS3 PLÂTRIER	Session 2025		DOSSIER
ÉPREUVE EP1 : Étude et préparation d'une intervention	Code : 25-CS3-PL-EP1-MEAG1		TECHNIQUE
Nature : ÉCRIT	Durée : 2 h	Coefficient : 3	Page 5 sur 7

PLAN DE COUPE



CS3 PLÂTRIER	Session 2025		DOSSIER
ÉPREUVE EP1 : Étude et préparation d'une intervention	Code : 25-CS3-PL-EP1-MEAG1		TECHNIQUE
Nature : ÉCRIT	Durée : 2 h	Coefficient : 3	Page 6 sur 7

EXTRAIT du CCTP

LOT 7 EXÉCUTION DES TRAVAUX - CLOISONS-DOUBLAGES-PLÂTRERIE

7.1 CLOISON DE DISTRIBUTION

Réalisation des cloisons de distribution en briques plâtrières de 385 × 50 × 250
Pose de semelles résilientes en pied de cloison, type bande résiliente en liège
Réalisation d’un enduit de plâtre de type Plafer PPM GOLD de 10 mm d’épaisseur sur les deux faces.

- L'entreprise ne commencera le montage de ses ouvrages qu'après s'être assurée que :
- la construction doit être accessible, hors d’air et hors d’eau.
 - les huisseries sont posées avec des entretoises ou des gabarits, pour éviter les déformations et sont maintenues en place jusqu'à l'achèvement de la cloison.
 - les fenêtres, huisseries et les raidisseurs sont implantés, scellés et compatibles avec la cloison à exécuter.
 - les pattes à scellement sont à sa disposition (dans le cas d'huisseries métalliques).
 - les parties métalliques qui seront en contact avec le plâtre seront protégées contre la corrosion.
 - l'état des supports des enduits est satisfaisant.

Toutes les observations devront alors être formulées par l'entrepreneur, et faire l'objet d'un procès-verbal contradictoire établi avec le Maître d'œuvre. Par contre, l'entrepreneur doit :

- vérifier l'implantation des huisseries et déterminer celle des cloisons
- exécuter les piquetages et bouchardages au droit des raccords dans le béton

STOCKAGE : Le stockage des matériaux devra être fait à l'abri des intempéries, en tenant compte de la surcharge pouvant être supportée par les planchers des locaux et de la gêne apportée à la libre évolution des autres corps d’état.

SEMELLES : Dans le cas où il est spécifié au présent cahier que les cloisons seront montées sur un matériau résilient, cette semelle sera prévue en fibres de bois imprégnées au bitume, épaisseur 10 mm, ou en aggloméré de liège de 7 à 10 mm d’épaisseur. Celle-ci sera fixée au gros œuvre.

LIAISON AVEC MENUISERIE : La liaison avec les huisseries, bâtis et dormants est renforcée par des pattes à scellement au voisinage des paumelles (ou tous les 0,70 m environ). Ces pattes seront fournies par le menuisier et posées par le plâtrier dans le cas d'huisseries en bois.

LOCALISATION

L’ensemble des cloisons de distribution du rez-de-chaussée ainsi que de l’étage.

CS3 PLÂTRIER	Session 2025		DOSSIER
ÉPREUVE EP1 : Étude et préparation d’une intervention	Code : 25-CS3-PL-EP1-MEAG1		TECHNIQUE
Nature : ÉCRIT	Durée : 2 h	Coefficient : 3	Page 7 sur 7